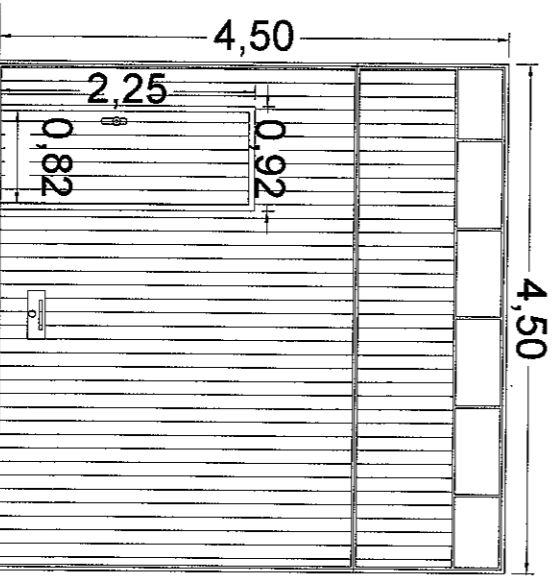
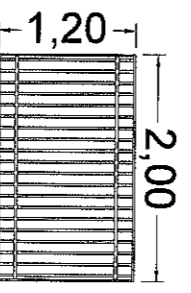
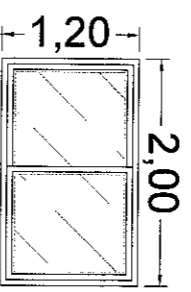
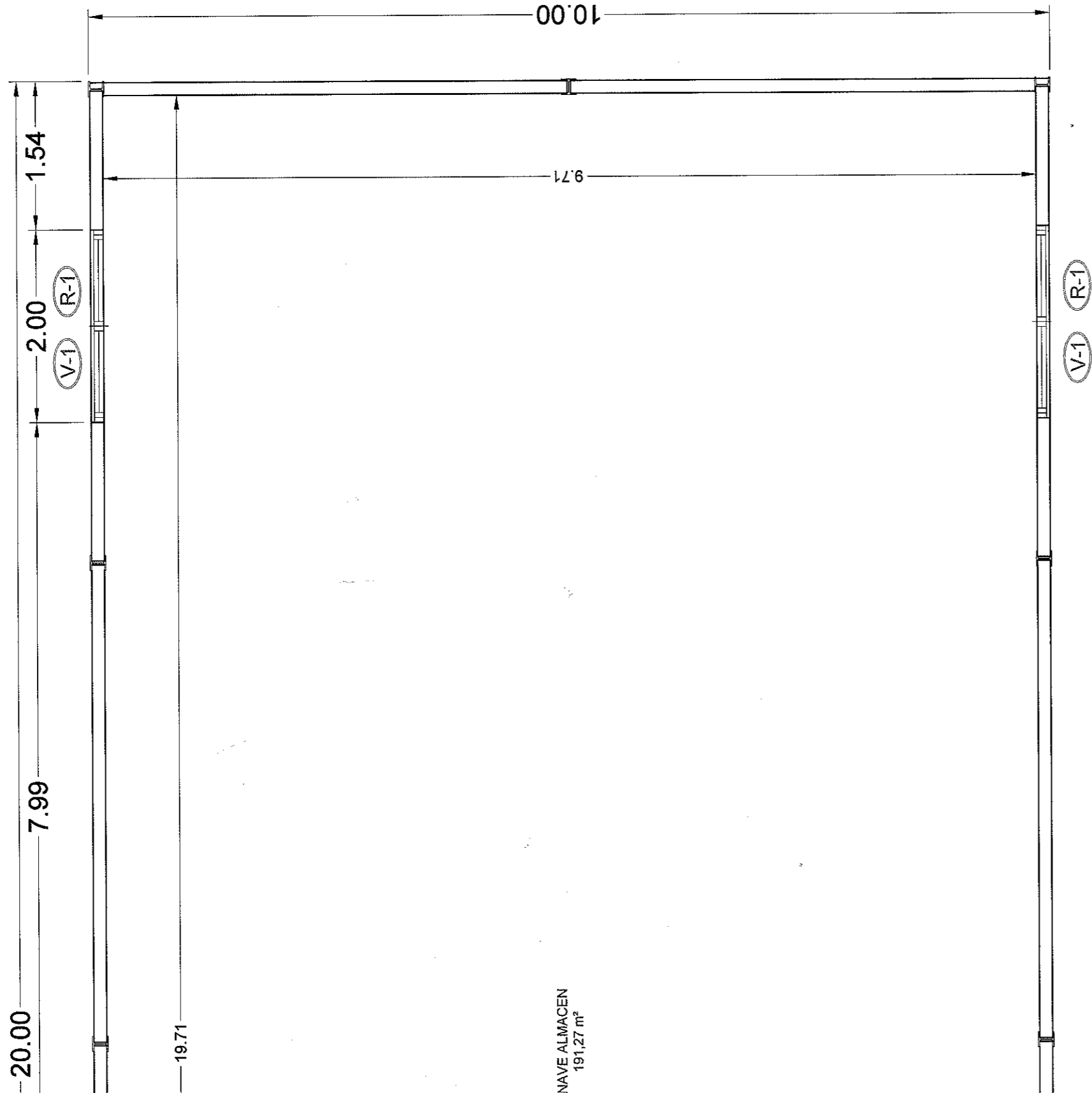


PLANTA DE DISTRIBUCION - COTAS -  
 ESCALA 1:50

MEMORIA DE CARPINTERIA		
Nº PIEZAS	MATERIAL	REFERENCIA
- 4 -	ALUMINIO	V-1
- 4 -	ACERO	R-1
- 1 -	CHAPA PEGASO BASCULANTE	P-1



NAVE ALA  
 191.27



NAVE ALMACEN  
191,27 m<sup>2</sup>

CUADRO DE SUPERFICIES		
NAVE ALMACEN	SUPERFICIE UTIL	SUPERFICIE CONSTRUIDA
NAVE ALMACEN	191,27 m <sup>2</sup>	
<b>TOTAL SUPERFICIES</b>	<b>191,27 m<sup>2</sup></b>	<b>200,00 m<sup>2</sup></b>

RESUMEN DE SUPERFICIES			
EXPLORACION	SUPERFICIES UTILES	SUPERFICIES CONSTRUIDAS	
NAVE AVICOLA	2.327,50 m <sup>2</sup>	2.427,50 m <sup>2</sup>	
NAVE - ALMACEN	191,27 m <sup>2</sup>	200,00 m <sup>2</sup>	
<b>TOTAL SUPERFICIES</b>	<b>2.519,18 m<sup>2</sup></b>	<b>2.627,50 m<sup>2</sup></b>	



**SERVICIOS INTEGRADOS OFITEC, S.L.**  
SERVICIOS DE INGENIERIA, ARQUITECTURA Y URBANISMO  
Calle Carrera, S/N. 18.518 - Cogollos de Guadix - Granada

Movil: 659 459 757 - 659 459 758  
Telefono y Fax: 958 675 325  
E-mail: [siofitecs@gmail.com](mailto:siofitecs@gmail.com)

PROYECTO

**ACTUACION URBANISTICA PARA INSTALACION DE UNA EXPLOTACION AVICOLA DE BROILERS, LINEA AEREA M.T. 20 KV, C.T. INTEMPERIE 50 KVA Y RED DE B.T.**  
PARAJE "CORRAL DUENDE" - POL. N° 09 - PARCELA N° 177. T.M. DE VALLE DEL ZALABI (18.511) - GRANADA -

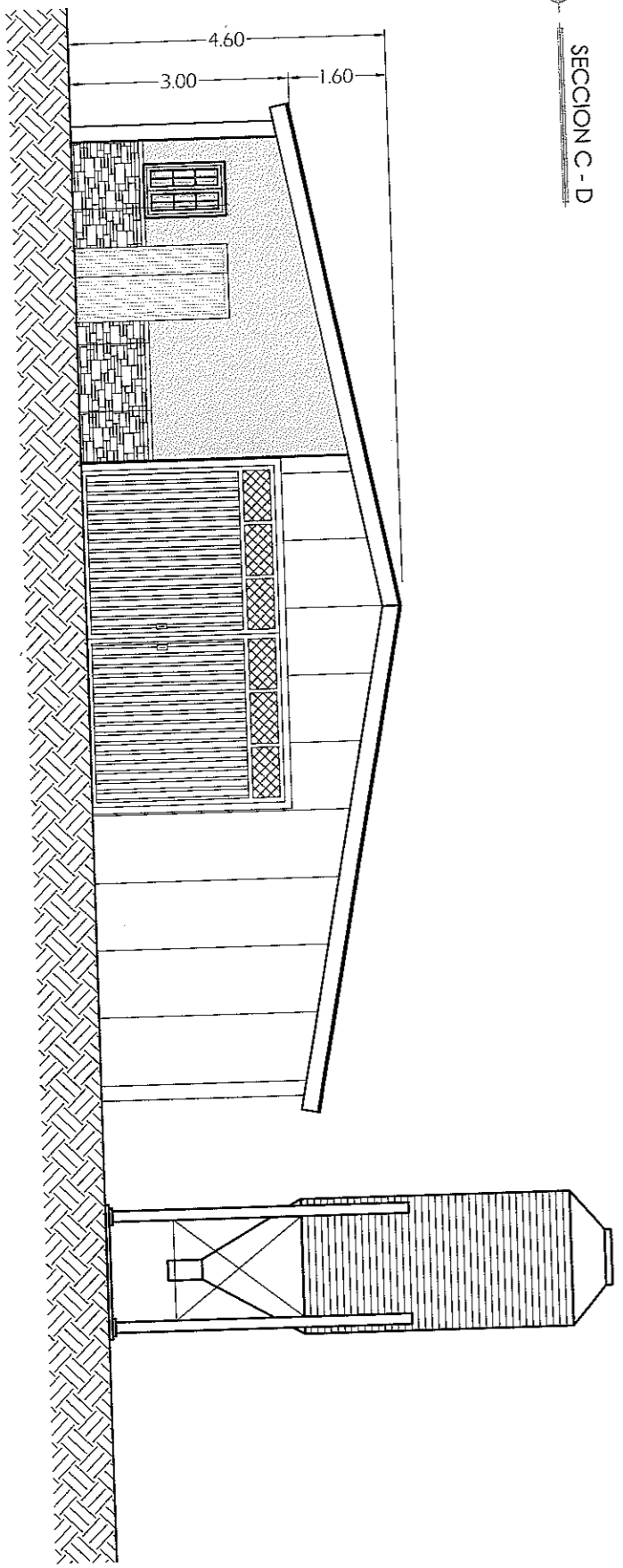
FECHA: Noviembre - 2.017  
ESCALA: 1:50  
Cotas: en metros  
DIBUJADO: FRANCISCO J. Martinez Prcend  
COMPROBADO: TRAVE GOMEZ

PROMOTOR:  
**D. MANUEL AMADOR CARVAJAL ALCALDE**  
PLANO NUMERO: **06**  
TITULO: **DISTRIBUCION, COTAS Y SUPERFICIES**  
DE: **09**  
**- NAVE-ALMACEN -**

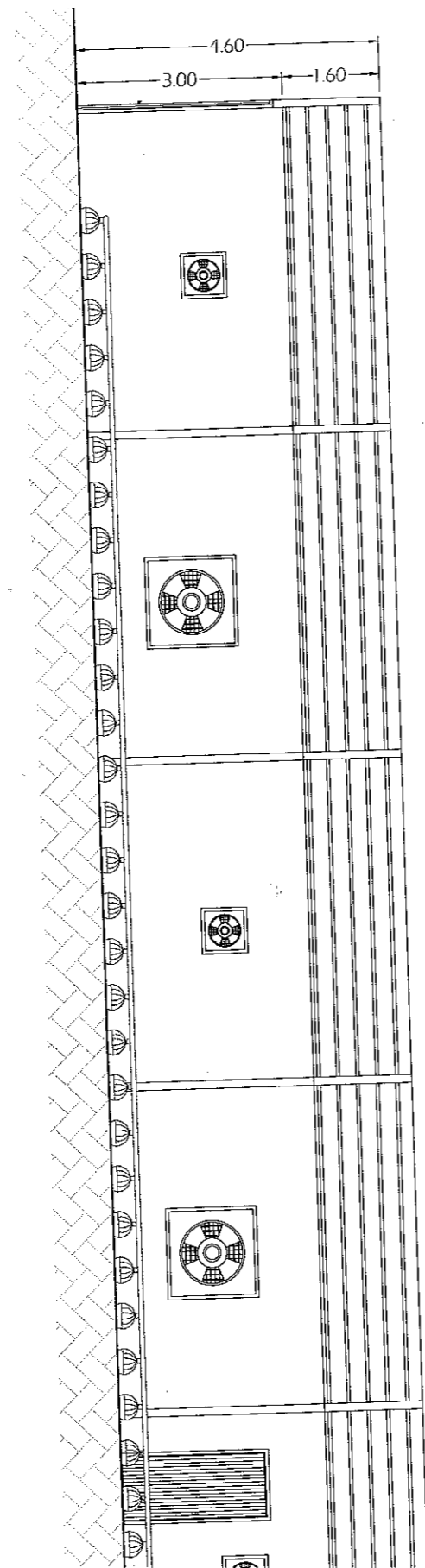
*(Handwritten signature)*

-EL INGENIERO TECNICO AGRICOLA-  
MANUEL SALAZAR FERNANDEZ

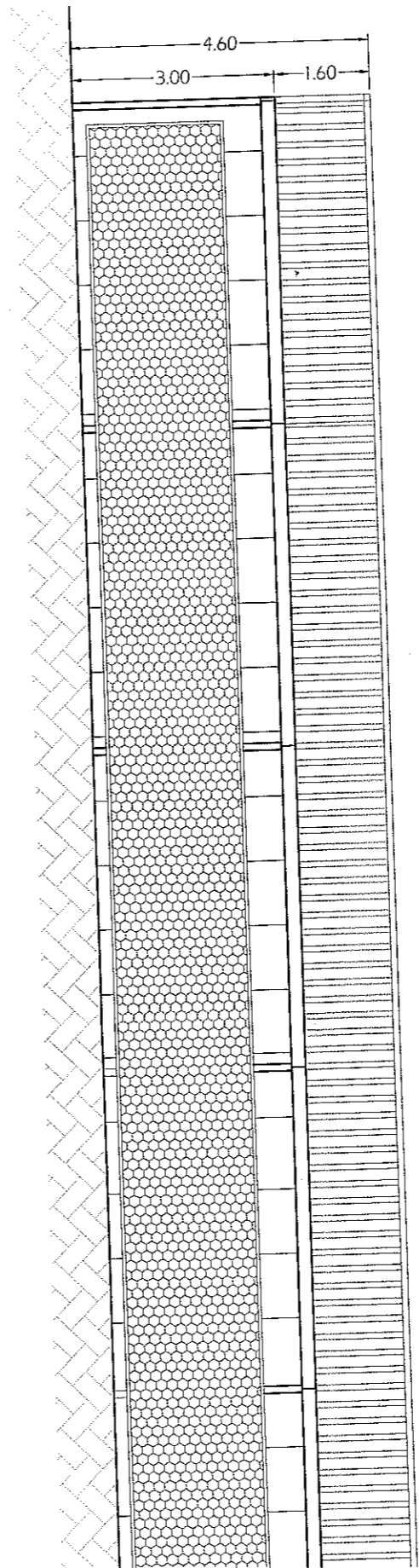
ALZADO -C-



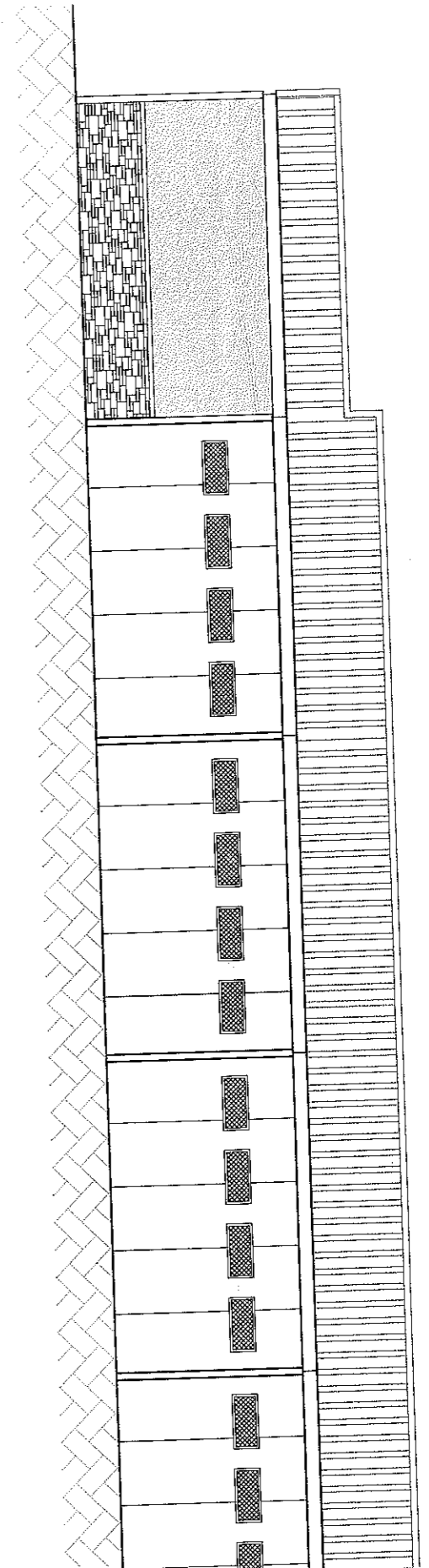
SECCION C - D

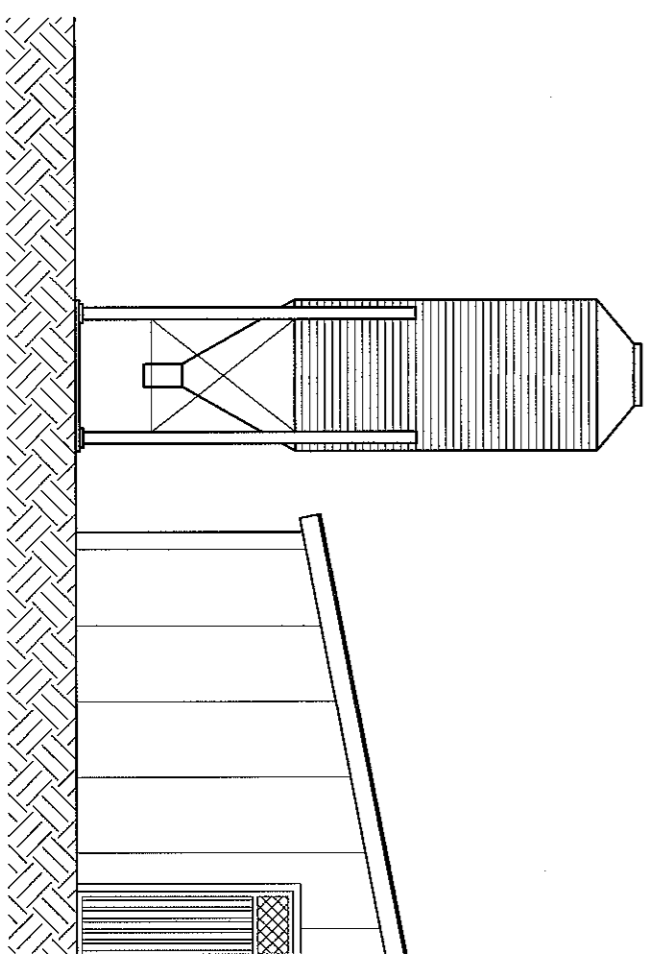
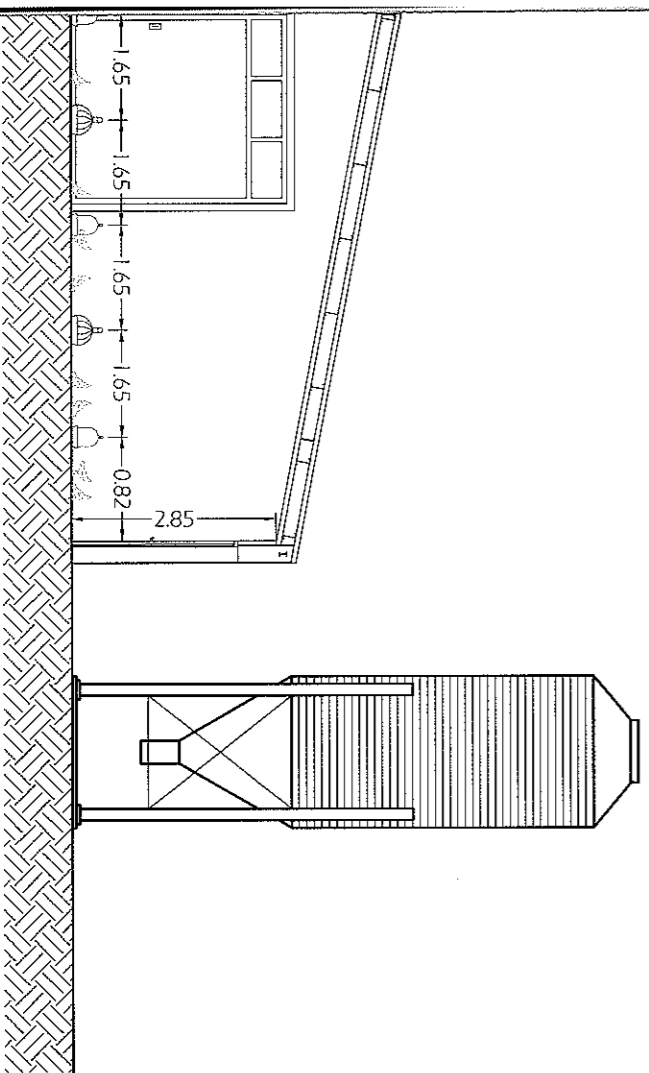


ALZADO LATERAL -A-

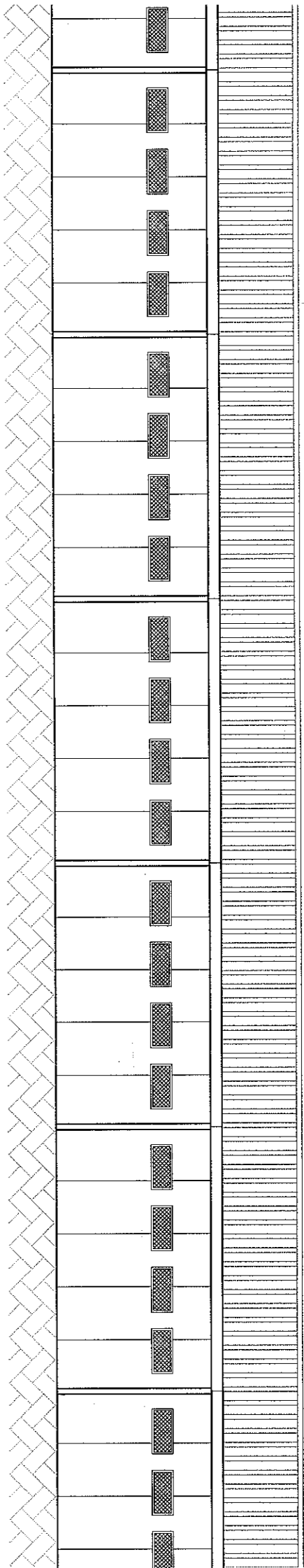
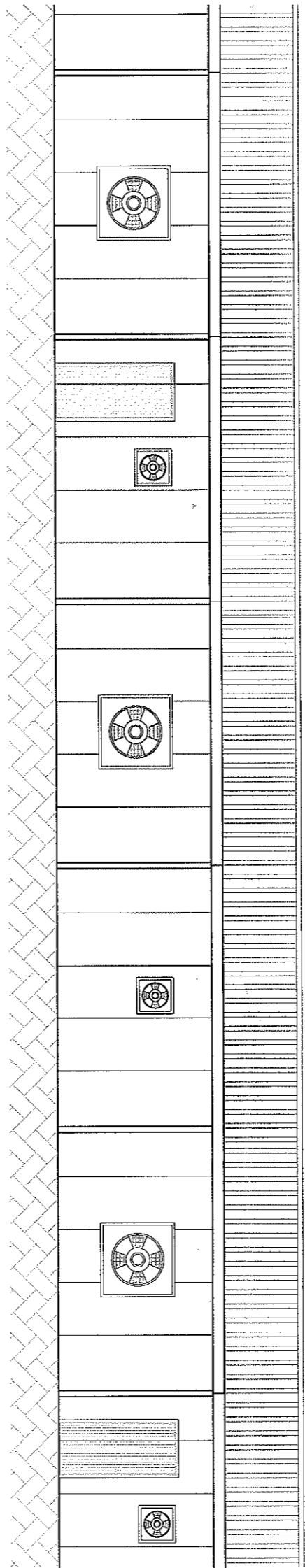
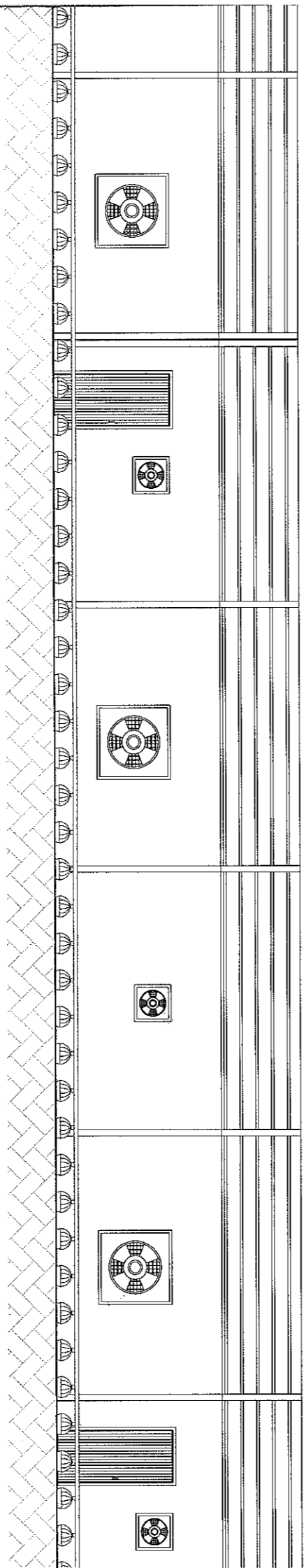


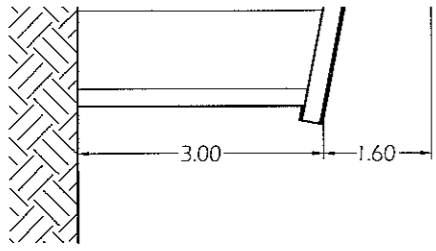
ALZADO LATERAL -B-





ALZADO -D-





ALZADO -C-

